

Mera om bluesskalan

Det här är en bluesskala i G:

Musical notation for the G blues scale. The top staff shows the scale in treble clef with notes G, A, Bb, B, C#, D. The bottom staff shows the corresponding fret numbers: 5, 3, 5, 6, 3, 6.

Och så här kan man utöka bluesskalan med ännu fler toner. De här tonerna kallas för nian, durtersen och sexten:

Musical notation for the extended G blues scale. The top staff shows the scale in treble clef with notes G, A, Bb, B, C#, D, E, F. The bottom staff shows the corresponding fret numbers: 5, 2, 3, 4, 5, 6, 3, 5, 6.

Här är några fraser att öva på och använda i "Suitcase Blues":

Musical notation for the first phrase of "Suitcase Blues". The top staff shows the melody in treble clef with a key signature of one sharp (F#). The bottom staff shows the corresponding fret numbers: 3 5 3 | 3 6 5 3 | 3 | 5 3 5.

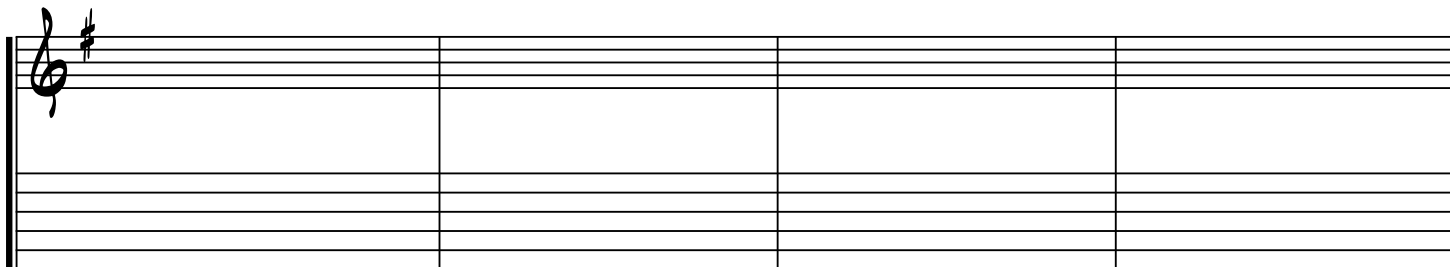
Musical notation for the second phrase of "Suitcase Blues". The top staff shows the melody in treble clef with a key signature of one sharp (F#). The bottom staff shows the corresponding fret numbers: 3 4 3 5 | 3 3 5 3 | 5 | 4 5 3 | 5 5 3 5 3 4.

SUITCASE BLUES

Hitta själv på en melodi till "Suitcase Blues." Utgå från texten och spela fraser ungefär i de takter där texten står (i de andra takterna brukar man lämna utrymme för fills, alltså att någon fyller i mellan melodifraserna).

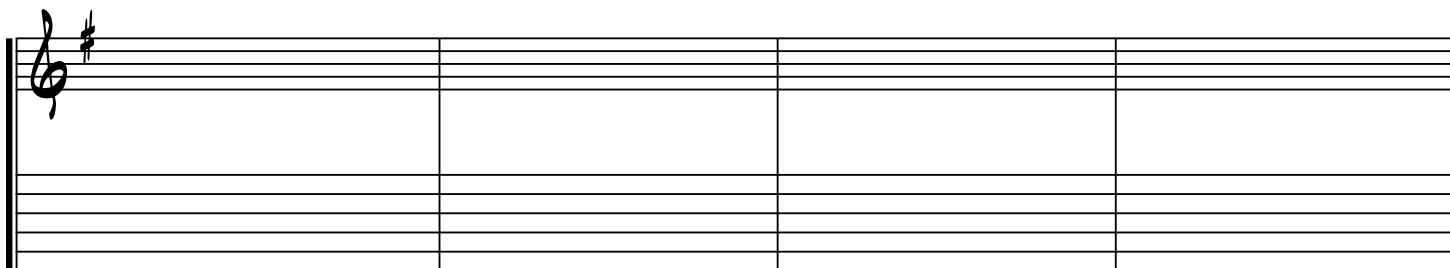
Lägg märke till den typiska formen för bluestexter: En fras sjungs, upprepas, och sedan kommer en avslutning i den tredje och sista frasen!

G7



I went down to the station, suitcase in my hand

C7

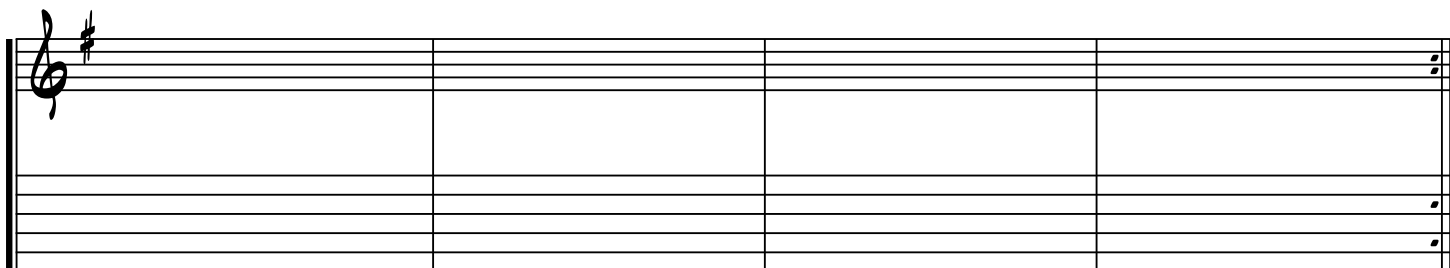


I went down to the station, suitcase in my hand

D7

C7

G7



I'm a ramblin' man, looking for the promised land